



Specialista na boj
proti dekubitům.



ANTIDEKUBITNÍ PROGRAM
2023



Rodinná společnost LB BOHEMIA, s. r. o.

LB BOHEMIA, s. r. o. byla založena v roce 2000 a již od svého založení se specializovala na vývoj, výrobu a inovaci převážně pasivních antidekubitních matrací, určených pro pobytová nemocniční zařízení, domovy pro seniory, ústavní a sociální péči a další zařízení tohoto typu. Matrace se díky své kvalitě, propracovanosti, užitným vlastnostem a v neposlední řadě i přijatelným cenám postupem času dostaly do povědomí široké odborné veřejnosti, odkud to byl pouze krok k masové výrobě matrací, jak pro specializovaná pracoviště, tak pro domácnosti či ubytovací zařízení různého zaměření. Matrace naší společnosti se během krátké doby dočkaly mnoha prestižních ocenění, jak na domácích, tak také na mezinárodních výstavách, kde si na nich odborné hodnotící poroty cenily především jejich užitných vlastností a použitých materiálů.

Když říkáme, že jsme specialisty a opravdu umíme vyrábět zdravotní matrace, tak naše zákaznky neklameme. Naše klinicky testované matrace získaly zahraniční prestižní certifikace EU-MDR a Berlin Cert. Vycházíme z dlouholetých zkušeností ve zdravotnictví, na které jsme právem hrdí.

Společnost postupně začala své produktové portfolio rozšiřovat i o další produkty – kvalitní masivní lůžka, rošty, lůžkoviny, komody, skříně a další příslušenství tak, aby uspokojila i tu nejnáročnější klientelu s vysokými nároky na zdravý a komfortní spánek.

Na základě moderních trendů a poznatků dochází i u nás ke stálému zlepšování, rozšiřování výrobního programu a inovacím. V současnosti společnost dodává na trh širokou škálu produktů od luxusních stylových lůžek až po standardní postele z různých materiálů, masivního dřeva či lamina. Všechna lůžka vyrábíme také přímo na míru a distribuujeme prostřednictvím vlastních přepravních kapacit.

Věříme, že i Vy si z naší široké nabídky produktů vyberete a budete patřit k našim spokojeným zákazníkům!

Společnost LB BOHEMIA, s. r. o. – rodinná tradice již od roku 2000.



Splňujeme požadavky Evropského parlamentu a Rady (EU) 2017/745, že matrace, které jsou jako zdravotnický prostředek, jsou bezpečné, účinné a vhodné pro poskytování zdravotní péče.



Prestižní certifikát BERLIN CERT potvrzuje kvalitu našich matrací, které přispívají ke komfortnímu spánku a správné rekonvalescenci ve zdravotnických zařízeních.



Matrace vyrábíme z materiálů, které získaly certifikát OEKO-TEX® Standard 100. Certifikát potvrzuje, že matrace neobsahují škodlivé látky a jsou šetrné k životnímu prostředí.



Matrace vyrábíme z materiálů, které získaly certifikát OEKO-TEX® Eco passport. Certifikát potvrzuje, že matrace neobsahují škodlivé látky a jsou šetrné k životnímu prostředí.



Matrace s tímto označením můžeme nazývat zdravotnickým prostředkem na základě klinického hodnocení specializovaných zdravotnických zařízení a jsou vhodné k použití při poskytování zdravotní péče.

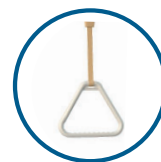


Značka „Česká kvalita – Nábytek“ zaručuje spotřebiteli, že zakoupený nábytek, prošel náročným hodnocením a testy kvality. Značka potvrzuje, že služby a výrobky označené touto značkou jsou kvalitní a bezpečné.



DALI ECON

- Plně polohovatelné lůžko vhodné do pečovatelských zařízení.
- Kvalitní a odolné zpracování všech dílů lůžka.
- Lůžko nenáročné na údržbu.
- Snadná montáž a demontáž.
- Rozměry ložné plochy: 200 x 90 cm.
- Čtyřdílná ložná plocha z bukových lamel (dle požadavku i kovové lamely).
- Dřevěná čela s masivními bukovými postranicemi.
- Funkce Trendelenburg (šoková poloha).
- Nosná konstrukce ocelová z tenkostěnných profilů.
- Povrchová úprava komaxitem.
- Elektricky plynule nastavitelný zádový a nožní díl.
- Spustitelné dřevěné bočnice.
- Ruční ovládání s funkcí uzamčení.
- Otočná kolečka s brzdou.
- Hrazdička s rukojetí ve standardním provedení.
- Obě čela lůžka v dekoru buku.

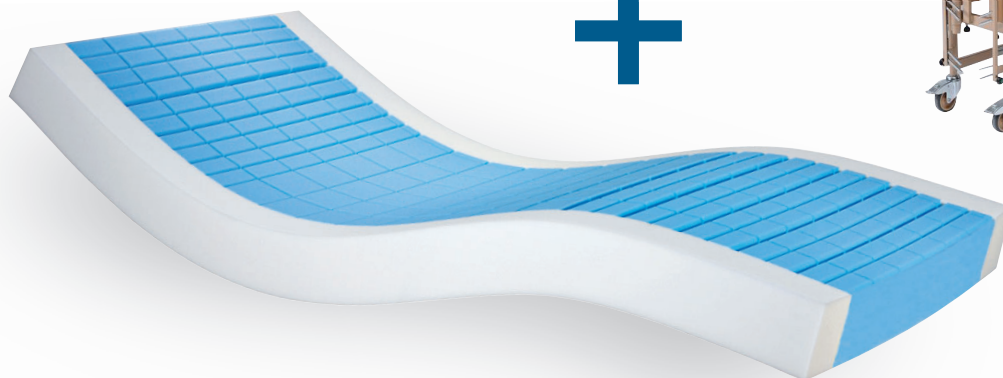


Hrazda s hrazdičkou
součástí lůžka

- Zdvih beder: 0 až 72°
- Zdvih nohou: 0 až 22°
- Zdvih ložné plochy: 40 až 85 cm
- Rozměr: 212 x 101 cm
- Ložná plocha: 200 x 90 cm
- Nosnost: 165 kg
- Hmotnost: 93 kg



Transportní mód lůžka
– plně rozložitelné lůžko
výborné na transport,
vynášku i montáž!



21.000,-
včetně DPH 15 %

cena za
celý set

BOHEMIA LUX FLEX VČETNĚ POTAHU SAFR

Antidekubitní matrace pro nízký stupeň rizika vzniku dekubitů, třída II.

- Pasivní antidekubitní jednostranná matrace.
- Norton 25-24.
- Velmi oblíbená matrace, více jak 10 let ve zdravotnických zařízeních.
- Matrace tvořena studenou HR pěnou nebo PUR pěnou (možnost výběru) s prořezy na ležací ploše.
- Matrace je zónovaná do 3 anatomických zón.
- Podélný i příčný prořez matrace zajišťuje lepší cirkulaci vzduchu a zajišťuje tak optimální rozložení tlaku po cele matraci.
- Zvětšené průřezy v matraci zajišťují lepší cirkulaci vzduchu pod potahem a zároveň chrání pacienta před přehřátím a vlhkostí.
- Verze FLEX se zpevněnými okraji, pro ideální oporu při vstávání i uléhání do lůžka.
- Rozměry: 200 x 90 x 12 cm.
- Potah SAFR – voděodolný a paropropustný, prateľný na 95 °C.



BURMEIER

DALI ECON

- Plně polohovatelné lůžko vhodné do pečovatelských zařízení.
- Kvalitní a odolné zpracování všech dílů lůžka.
- Lůžko nenáročné na údržbu.
- Snadná montáž a demontáž.
- Rozměry ložné plochy: 200 x 90 cm.
- Čtyřdílná ložná plocha z bukových lamel (dle požadavku i kovové lamely).
- Dřevěná čela s masivními bukovými postranicemi.
- Funkce Trendelenburg (šoková poloha).
- Nosná konstrukce ocelová z tenkostěnných profilů.
- Povrchová úprava komaxitem.
- Elektricky plynule nastavitelný zádový a nožní díl.
- Spustitelné dřevěné bočnice.
- Ruční ovládání s funkcí uzamčení.
- Otočná kolečka s brzdou.
- Hrazdička s rukojetí ve standardním provedení.
- Obě čela lůžka v dekoru buku.



Hrazda s hrazdičkou
součástí lůžka

- Zdvih beder: 0 až 72°
- Zdvih nohou: 0 až 22°
- Zdvih ložné plochy: 40 až 85 cm
- Rozměr: 212 x 101 cm
- Ložná plocha: 200 x 90 cm
- Nosnost: 165 kg
- Hmotnost: 93 kg



Transportní mód lůžka
– plně rozložitelné lůžko
výborné na transport,
vynášku i montáž!



BOHEMIA ERGONOMIC FLEX VČETNĚ POTAHU SAFR

Antidekubitní matrace pro vysoké riziko vzniku dekubitů, třída III. – IV.

- Pasivní antidekubitní jednostranná matrace.
- Norton 20-14.
- Tento model patří mezi nejoblíbenější z naší nabídky již několik let.
- Nosná část matrace ze studené HR pěny (8 cm) a horní vrstva z paměťové VISCO pěny (6 cm).
- VISCO pěna zajišťuje uvolnění svalstva během spánku a lepší regeneraci organismu.
- Speciálně prořezávaná a zónovaná horní vrstva paměťové pěny zaručuje ideální rozložení tlaku na celou plochu matrace.
- Zónovaná do 7 anatomických zón.
- Prořez v matraci zajišťuje také lepší cirkulaci vzduchu, tím i lepší odvod vlhkosti.
- Matrace je středně tvrdá, vhodná i pro dlouhodobě ležící a nepohyblivé pacienty.
- Verze FLEX se zpevněnými okraji, pro ideální oporu při vstávání i uléhání do lůžka.
- Rozměry: 200 x 90 x 14 cm.
- Potah SAFR – voděodolný a paropropustný, prátelný na 95 °C.

NOČNÍ STOLEK DŘEVĚNÝ S JÍDELNÍ DESKOU

Oboustranný noční stolek s integrovanou jídelní deskou,
jednou zásuvkou, dvěma volně přístupnými
a jednou uzavíratelnou přihrádkou.

- Integrovaná výklopná jídelní deska
 - Celodřevěné provedení
 - Š x H x V: 48 x 45 x 88 cm
 - Hmotnost: 32 kg
 - Výška jídelní desky: 80 cm
- Max. zatížení jídelní desky: 5 kg

27.000,-
včetně DPH 15 %

cena za
celý set

NOČNÍ STOLEK DŘEVĚNÝ BEZ JÍDELNÍ DESKY

Oboustranný noční stolek se zásuvkou, dvěma volně přístupnými přihrádkami a jednou uzavíratelnou přihrádkou.

- bez jídelní desky
- celodřevěné provedení

Oboustranný noční stolek je vyroben z ocelových profilů s povrchovou úpravou zinkem, chromem nebo práškovými vypalovanými laky, které splňují nejpřísnější požadavky kladené na zdravotnické výrobky. Dřevěné části stolku jsou vyrobeny z lamina s hranami z ABS plastu. Stolek je osazen čtyřmi otočnými kolečky s brzdami. Obsahuje jednu zásuvku, dvě volně přístupné přihrádky a jednu uzavíratelnou přihrádku přizpůsobenou k uložení nápojové PET lahve. Odkládací deska je vyrobena z ABS plastu a je opatřena zvýšeným okrajem. Noční stolek může být doplněn o držák ručníku, uzavíratelná přihrádka o zámeček a zásuvka o plastovou vložku.

Vhodný pro pečovatelskou sféru. Oboustranné dřevěné provedení (možné i jednostranné L či P). Odkládací deska se zvýšeným okrajem z ABS plastu. Prostor pro obuv ve spodní části stolku. Bezpečnostní madla zásuvek a dvířek. Dvojitá plastová brzditelná kolečka o průměru 65 mm. Uvnitř stolku prostor pro nápojové PET láhve. Možno doplnit o plastovou vložku zásuvky z ABS (není ve standardním provedení). Na přání uzamykatelný, možno doplnit o držák ručníku (není ve standardním provedení). Materiál lamino, hrany z ABS plastu. Bednění stolku ve standardním provedení v dekoru buk Rustikal 1796 PR – za příplatek možnost volby jiného dekoru.

NS bez jídelní desky
Š x H x V: 42 x 45 x 80 cm
Hmotnost: 26 kg



NS - s jídelní deskou

Š x H x V: 48 x 45 x 88 cm

Hmotnost: 32 kg

Výška jídelní desky: 80 cm

Max. zatížení jídelní desky: 5 kg



NOČNÍ STOLEK DŘEVĚNÝ S JÍDELNÍ DESKOU

Oboustranný noční stolek s integrovanou jídelní deskou, jednou zásuvkou, dvěma volně přístupnými a jednou uzavíratelnou přihrádkou.

- integrovaná výklopná jídelní deska
- celodřevěné provedení

Oboustranný noční stolek je vyroben z kovových částí s povrchovou úpravou zinkem, chromem nebo práškovými vypalovacími laky, které splňují nejpřísnější požadavky kladené na zdravotnické výrobky. Dřevěné části stolku jsou vyrobeny z lamina s hranami z ABS plastu. Stolek je osazen čtyřmi otočnými kolečky s brzdami. Obsahuje jednu zásuvku, dvě volně přístupné přihrádky a jednu uzavíratelnou přihrádku přizpůsobenou k uložení nápojové PET lahve. Je vybaven integrovanou výklopnou jídelní deskou. Odkládací deska je vyrobena z ABS plastu a je opatřena zvýšeným okrajem. Noční stolek může být doplněn o držák ručníku, uzavíratelná přihrádka o zámeček a zásuvka o plastovou vložku.

Vhodný pro pečovatelskou sféru s polohovacími lůžky bez zdvihu ložné plochy. Integrovaná výklopná jídelní deska bez výškového nastavení. Oboustranné celodřevěné provedení. Odkládací deska se zvýšeným okrajem z ABS plastu. Prostor pro obuv ve spodní části stolku. Bezpečnostní madla zásuvek a dvířek. Dvojitá plastová brzditelná kolečka o průměru 65 mm. Uvnitř stolku prostor pro nápojové PET láhve. Možno doplnit o plastovou vložku zásuvky z ABS (není ve standardním provedení). Na přání uzamykatelný, možno doplnit o držák ručníku (není ve standardním provedení). Materiál lamino, hrany z ABS plastu. Bednění stolku ve standardním provedení v dekoru buk Rustikal 1796 PR – za příplatek možnost volby jiného dekoru.

NOČNÍ STOLEK ARMINIUS S NASTAVITELNOU JÍDELNÍ DESKOU

Noční stolek s plynule, výškově stavitelnou jídelní deskou s možností naklápění. Vhodný stolek pro pečovatelskou sféru s výškově stavitelnými lůžky. Šuplík, přihrádka a jídelní deska, vše v jednom stolku. Díky snadnému přístupu a spoustě prostoru pro ukládání předmětů je tento stolek ideální variantou do pečovatelských zařízení. Výškově stavitelná jídelní deska je dostatečně prostorná pro odkládání věcí, jako jsou knihy nebo jídlo. Bezpečnostní madla zásuvek a dvířek. Tento noční stolek má dva páry koleček, která zajišťují mobilitu tohoto stolečku.

Mezi hlavní výhody tohoto stolku patří zejména jeho praktičnost, kvalitní a poutivé zpracování, výškově nastavitelná jídelní deska s možností naklápění, zvedací mechanismus z hliníku a dvě otočná kolečka s brzdou.

NS s nastavitelnou jídelní deskou

Š x H x V: 54,5 x 45 x 89 cm

Šířka se stolkem: 125 cm.

Otočná kolečka o průměru 50 mm.

Kolečka s brzdou.

Dekor buk přírodní.



SERVÍROVACÍ STOLKY

Stolky k lůžku tvoří součást řady kompenzačních pomůcek pro tělesně postižené osoby a osoby se sníženou schopností mobility. Stolky se používají především jako doplněk pro pacienty upoutané na lůžko. Svě využití nachází zejména tam, kde pacient vzhledem ke svému zdravotnímu stavu není schopen používat standardní jídelní nebo pracovní stůl. Svoji konstrukcí usnadňují pacientům běžné úkony na lůžku a zároveň eliminují možné riziko při těchto úkonech, výrazným způsobem usnadňují manipulaci s pacientem a zvyšují jeho soběstačnost.

RUBENS 9

Rám stolku je vyroben z povrchově upravených ocelových trubek vysoké pevnosti a je doplněn čtyřmi otočnými kolečky, z nichž dvě jsou vybavena nášlapnou brzdou. Pracovní plocha je výškově a úhlově nastavitelná a je doplněna pevnou odkládací plochou. Zarážky na okrajích desky podrží drobné věci i v nakloněné rovině. Oboustranná konstrukce umožňuje najet z boku lůžka nad pacienta.

TECHNICKÉ PARAMETRY

- Nastavitelná výška desky: 77 - 113 cm
- Rozměr pracovní desky: 79 x 40 cm
- Rozměr odkládací plochy: 20 x 40
- Průměr koleček: 5 cm
- Hmotnost: 10 kg
- Nosnost: 20 kg



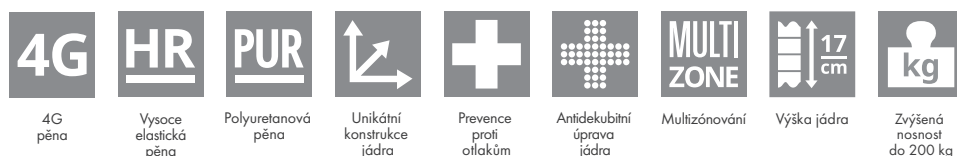
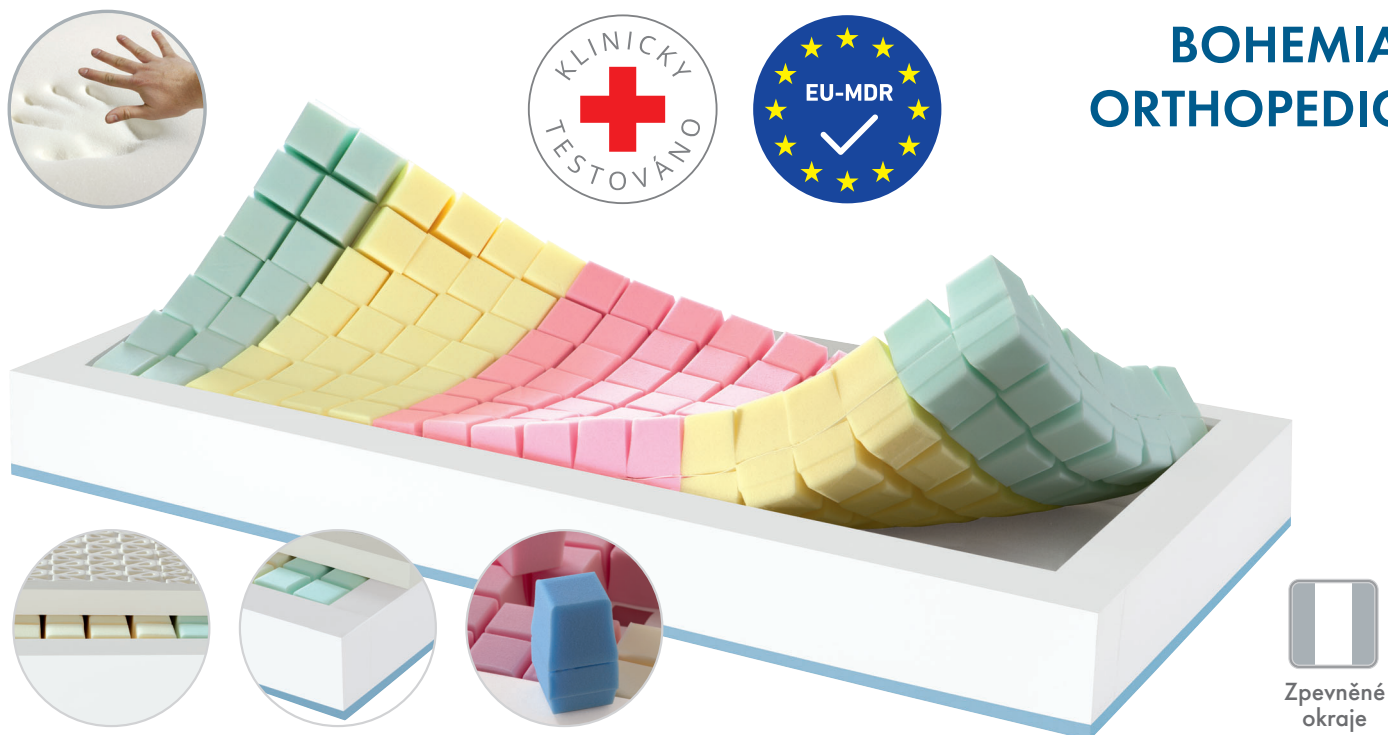
STOLEK K LŮŽKU 754

Rám stolku je vyroben z povrchově upravených ocelových trubek vysoké pevnosti a je doplněn čtyřmi otočnými kolečky s brzdou. Pracovní plocha je výškově a úhlově nastavitelná. Plastové zarážky na okrajích desky podrží drobné věci i v nakloněné rovině. Díky stabilní konstrukci (nože), která se nachází na pravé straně je možné zajet pod stůl.

TECHNICKÉ PARAMETRY

- Nastavitelná výška: 69-91 cm
- Rozměr pracovní desky: 60 x 45 cm
- Nosnost: 10 kg
- Průměr koleček: 4 cm





Možnost výběru z těchto barev potahu SAFR.

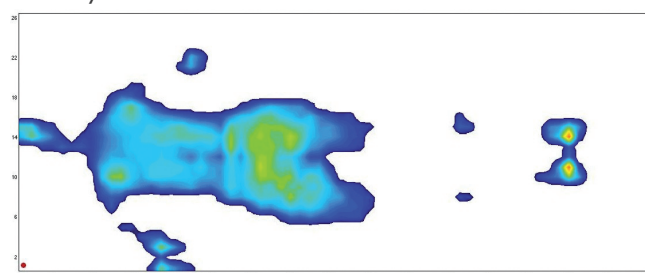


*Změna barevnosti pěn vyhrazena!

- Standardní rozměr matrace š 80/90cm x d200cm x v17cm. Atypické rozměry jsou možné na dotaz.
- Jednostranná matrace do zdravotnictví, navržena pro pacienty s vysokým stupněm rizika vzniku dekubitů dle stupnice Norton 20-14.
- Jádro matrace o výšce 17 cm je tvořeno rámem FLEX, který po boku obepíná unikátní konstrukci jádra z buněk zasazených do speciální tzv. mřížky. Provedení FLEX nabízí oporu při vstávání, zamezuje kontaktu pacienta se spuštěnou zábranou a umožňuje lepší orientaci pacienta na lůžku.
- Jednotlivé buňky jsou vyrobeny ze speciálních, vysoce kvalitních, pružných a prodyšných pěn na bázi polymerů s maximálně variabilní a volitelnou tuhostí v jednotlivých zónách.
- Použité pěny díky svému tvarování dokonale pruží ve všech směrech a mají vysokou bodovou elasticitu.
- Buňky lze libovolně obměňovat, sřídlat a nahrazovat novými. Je možné libovolné nastavení zonování a tím i úprava a nastavení celé matrace podle potřeb konkrétního pacienta přímo na míru. Unikátní konstrukce nabízí přizpůsobení matrace zdravotnímu stavu pacienta a jeho obtížím, je přínosem zejména v prevenci a léčbě dekubitů.
- Jedinečnou výhodou je maximální provzdušnění matracového jádra, které výborně odvětrává, čímž se vytváří ideální mikroklima v matraci, lépe se odvádí od těla pacienta vlhkost a zvyšuje se tím hygiena lůžka (prevence a léčba dekubitů, alergických projevů, apod.).
- Matrace byla vyvinuta s odborníky z oblasti zdravotnictví, pečovatelsví a byla dlouhodobě testována a pak inovována.
- Matrace je vysoce ceněna i odborným personálem ve zdravotnictví a po právu obdržela ocenění GRAND PRIX PRAGOMEDICA.
- Horní ložnou plochu, která přichází do styku s pacientovým tělem, tvoří novinka v oblasti termoreaktivních pěn, tzv. 4G visco (líná) pěna, která je moderní a výborně prodyšná, je to pěna vyráběna nejmodernější technologií vylévání do forem.
- 4G pěna má výborné vlastnosti díky tomu, že pomáhá optimálnímu rozložení tlaku těla pacienta na plochu matrace. Další nespornou výhodou je její mimořádně hladký a ořátelný povrch.
- Jemné profily na ložné ploše působí blahodárně na lidskou pokožku a tím umožňují její lepší prokrvení, čímž se snižuje riziko vzniku proleženin.
- Potah SAFR je sňmatelný, se zipem všitým pod tzv. "okapničkou", čímž je zajištěna ochrana jádra matrace před průnikem tělních tekutin.
- Potah je prátelný na 95 °C, voděodolný, ale přitom paropropustný, se sníženou hořlavostí.
- Potah je šitý, pružný ve všech směrech.
- Celý antidekubitní systém vyvíjel tým odborníků se snahou poskytnout pacientům kromě léčby jejich obtíží také podporu procesu uzdravování, včetně vysokého komfortu a odpočinku. Cílem je současně také usnadnění práce personálu zdravotnických i pečovatelských zařízení.

LB BOHEMIA – více než 20 let s Vámi
v boji proti dekubitům.

Vysoké riziko vzniku dekubitů – Norton 20-14





Materiál je termoaktivní vylévaná 4G visco pěna nové generace.

Verze se zpevněnými okraji.



Možnost výběru z těchto barev potahu SAFR.



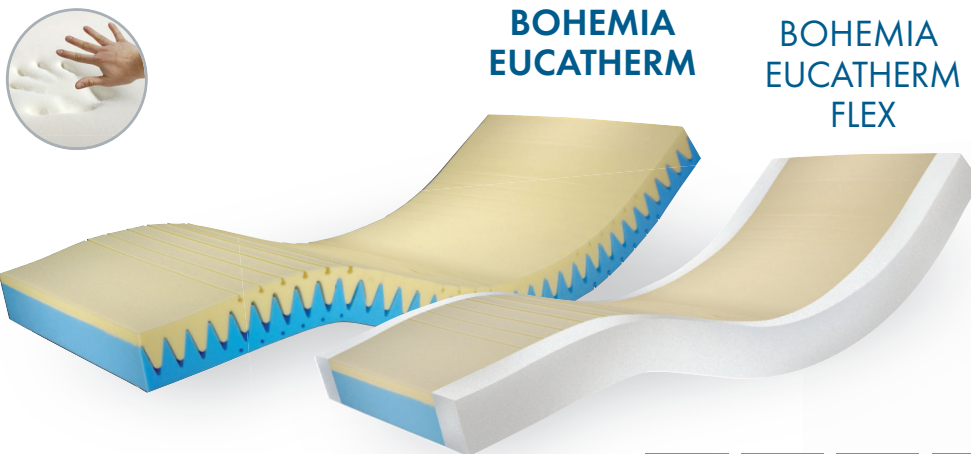
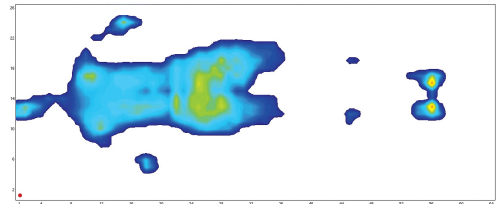
*Změna barevnosti pěn vyhrazena!

Standardní rozměr 90 x 200 cm

4G	HR	+			5 ZÓN		
4G pěna	Vysoce elastická pěna	Prevence proti otlakům	Antidekubitní úprava jádra	Protirozčočová úprava	5 zón	Výška jádra	Zvýšená nosnost do 200 kg

Vysoce komfortní matrace, která splňuje požadavky pro vysoké riziko vzniku dekubitů. 5-zónové jádro matrace je vyrobeno kombinací studené HR pěny a speciální vylévané 4G visco pěny. Vlastnosti těchto materiálů Vám zaručí dokonalé rozložení tlaku díky 3D deformaci 4G pěny. Rychlý nástup přizpůsobení se křivkám uživatele zajistí dokonalý a nepřerušovaný krevní oběh, zabezpečí tak regeneraci organismu a předchází vzniku proleženin. Výhodou těchto nových materiálů jsou jejich užité a hygienické vlastnosti. Proto jsou vhodné i pro alergiky a uživatele, kterým není lhostejná regenerace organismu během spánku. Matrace je perforovaná v nejméně exponovaných místech, čímž prakticky dýchá s Vámi. Lze vyrobit i ve variantě FLEX – zpevněné okraje pro lepší vstávání klienta z lůžka. Potah SAFR – prateľný do 95 °C, pružný ve všech 4 směrech, se sníženou hořlavostí, snímatelný, se zipem s krytem proti zatékání nečistot.

Vysoké riziko vzniku dekubitů - třída III-IV



Verze se zpevněnými okraji.

Standardní rozměr 90 x 200 cm



Možnost výběru z těchto barev potahu SAFR.

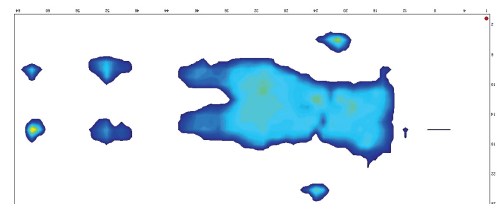


*Změna barevnosti pěn vyhrazena!

VISCO	HR	+			7 ZÓN		
4G pěna	Vysoce elastická pěna	Prevence proti otlakům	Antidekubitní úprava jádra	Protirozčočová úprava	7 zón	Výška jádra	Zvýšená nosnost do 200 kg

Pasivní antidekubitní jednostranná matrace. Je navržena pro pacienty s vysokým stupněm rizika vzniku dekubitů dle Norton 20-14. Jádro matrace je standardně vysoké 14 cm. Je vyrobeno ze studené HR pěny, která slouží jako nosná část matrace a termoaktivní VISCO pěny na ležací ploše. VISCO pěna má výrazné antidekubitní vlastnosti. Antidekubitní vlastnosti jsou podpořeny anatomickým zónováním ložné plochy a speciálním prořezem uvnitř jádra matrace. Lze vyrobit i ve variantě FLEX – zpevněné okraje pro lepší vstávání klienta z lůžka. Potah SAFR – prateľný do 95 °C, pružný ve všech 4 směrech, se sníženou hořlavostí, snímatelný, se zipem s krytem proti zatékání nečistot.

Vysoké riziko vzniku dekubitů - třída III-IV





BOHEMIA ERGONOMIC

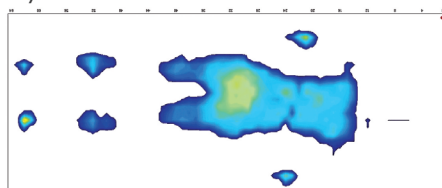
BOHEMIA ERGONOMIC FLEX



Verze se zpevněnými okraji.

Standardní rozměr 90 x 200 cm

Vysoké riziko vzniku dekubitů - třída III-IV



Pasivní antidekubitní jednostranná matrace. Je navržena pro pacienty s vysokým stupněm rizika vzniku dekubitů dle Norton 20-14. Jádro matrace je standardně vysoké 14 cm. Je vyrobeno ze studené HR pěny, která tvoří nosnou část matrace a termoaktivní VISCO pěny na lehací ploše. Tato VISCO pěna má výrazné antidekubitní vlastnosti. Lehací plocha je podélně i příčně prořezaná a rozdělena do 7 anatomických zón, čímž je zabezpečeno rovnoměrné rozložení hmotnosti pacienta. Průřezy v matraci zajišťují ideální cirkulaci vzduchu, odvádí páry a zároveň chrání pacienta před vlhkostí a přehřátím. Potah SAFR – pratelný do 95 °C, pružný ve všech 4 směrech, se sníženou hořlavostí, snímatelný, se zipem s krytem proti zatékání nečistot.



BOHEMIA PREVENT

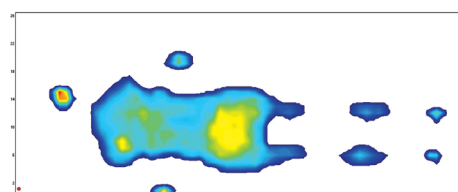
BOHEMIA PREVENT FLEX



Verze se zpevněnými okraji.

Standardní rozměr 90 x 200 cm

Střední riziko vzniku dekubitů - třída II-III

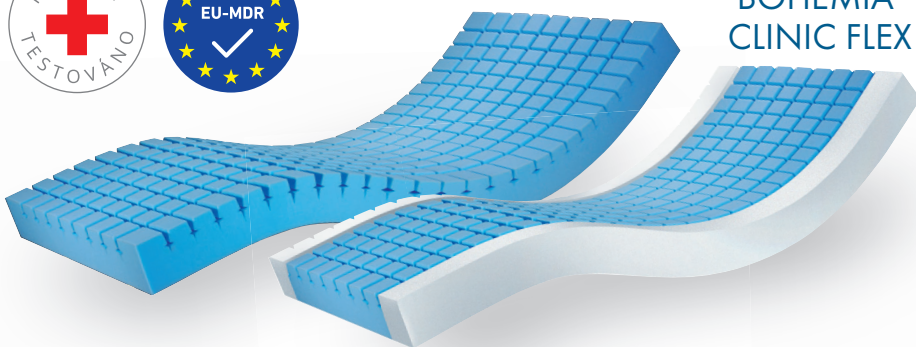


Pasivní antidekubitní jednostranná matrace. Je navržena pro pacienty se středním stupněm rizika vzniku dekubitů dle Norton 23-19. Jádro matrace je standardně vysoké 15 cm. Je vyrobeno ze studené HR pěny, která tvoří nosnou část matrace a termoaktivní VISCO pěny na lehací ploše. Tato VISCO pěna má výrazné antidekubitní vlastnosti. Ložná plocha je zónovaná nepochvátáním pro ještě lepší provzdušnění matrace a lehkou masáž těla. Lze vyrobit i ve variante FLEX – zpevněné okraje pro lepší vstávání klienta z lůžka. Potah SAFR – pratelný do 95 °C, pružný ve všech 4 směrech, se sníženou hořlavostí, snímatelný, se zipem s krytem proti zatékání nečistot.



BOHEMIA CLINIC

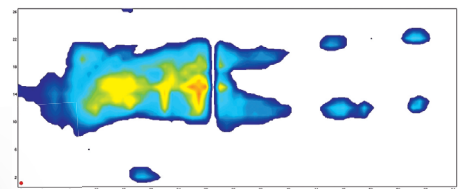
BOHEMIA CLINIC FLEX



Verze se zpevněnými okraji.

Standardní rozměr 90 x 200 cm

Střední riziko vzniku dekubitů - třída II-III

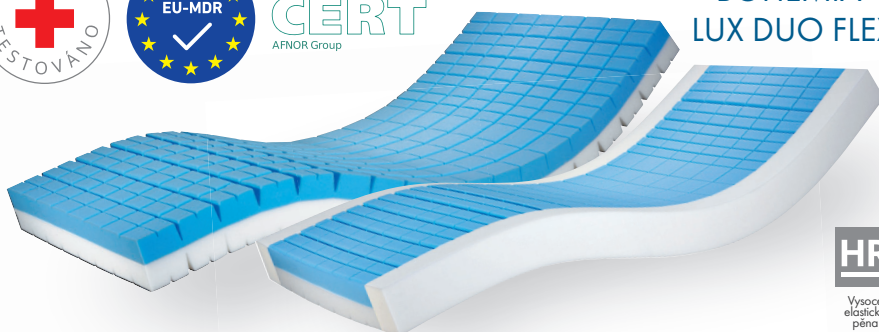


Pasivní antidekubitní jednostranná matrace. Je navržena pro pacienty se středním stupněm rizika vzniku dekubitů dle Norton 23-19. Jádro matrace je standardně vysoké 13 cm. Vyrábí se ze studené HR pěny. V ložné ploše jádra matrace je proveden nový revoluční prořez (chráněný vzor), který zabezpečuje velkou roznášecí schopnost díky výkyvným, ve všech směrech a nezávisle reagujícím podpěrným čtverečkům. Ty celou svou plochou kopírují kontury těla a tím snižují tlaky na tkáň. Zvětšené průřezy v matraci zajišťují lepší cirkulaci vzduchu, odvod páry a zároveň více chrání pacienta před vlhkostí a přehřátím. Potah SAFR – pratelný do 95 °C, pružný ve všech 4 směrech, se sníženou hořlavostí, snímatelný, se zipem s krytem proti zatékání nečistot.



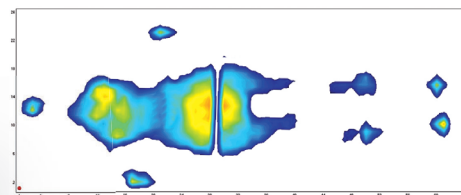
BOHEMIA LUX DUO

BOHEMIA LUX DUO FLEX



Verze se zpevněnými okraji.

Nízké riziko vzniku dekubitů - třída II



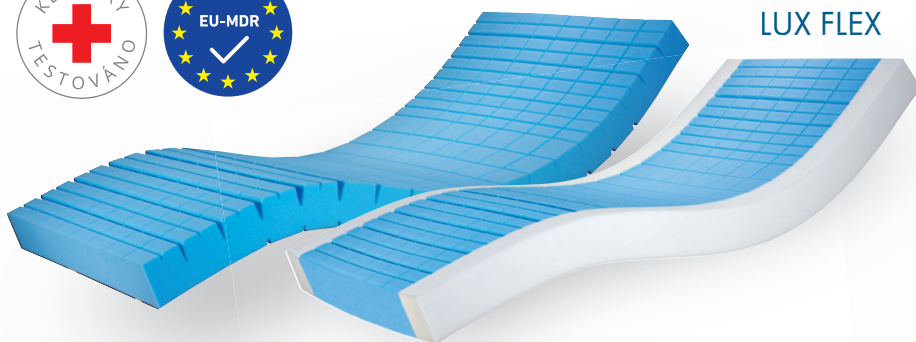
Pasivní antidekubitní oboustranná matrace. Je navržena pro pacienty s nízkým stupněm rizika vzniku dekubitů dle Norton 25-24. Jádru matrace je standardně vysoké 14 cm. Je vyrobeno ze dvou studených HR pěn s rozdílnou tuhostí. Je podélně i příčně prořezané a rozdělené do tří anatomických zón, čímž je zabezpečeno rovnoměrné rozložení hmotnosti pacienta. Průřezy v matraci zajišťují ideální cirkulaci vzduchu, odvádí páry a zároveň chrání pacienta před vlhkostí a přehřátím. Lze vyrobit i ve variantě FLEX – zpevněné okraje pro lepší vstávání klienta z lůžka. Potah SAFR – pratelný do 95 °C, pružný ve všech 4 směrech, se sníženou hořlavostí, snímatelný, se zipem s krytem proti zatékání nečistot.

Standardní rozměr 90 x 200 cm



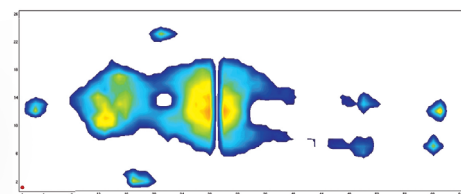
BOHEMIA LUX

BOHEMIA LUX FLEX



Verze se zpevněnými okraji.

Nízké riziko vzniku dekubitů - třída II

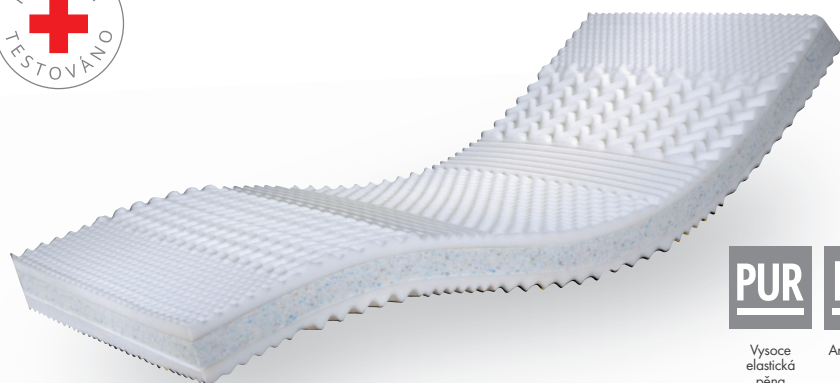


Pasivní antidekubitní jednostranná matrace. Je navržena pro pacienty s nízkým stupněm rizika vzniku dekubitů dle Norton 25-24. Jádru matrace je standardně vysoké 12 cm. Je vyrobeno z PUR pěny nebo studené HR pěny (možnost volby). Je podélně i příčně prořezané a rozdělené do tří anatomických zón, čímž je zabezpečeno rovnoměrné rozložení hmotnosti pacienta. Průřezy v matraci zajišťují lepší cirkulaci vzduchu, odvádí páry a zároveň chrání pacienta před vlhkostí a přehřátím. Lze vyrobit i ve variantě FLEX – zpevněné okraje pro lepší vstávání klienta z lůžka. Potah SAFR – pratelný do 95 °C, pružný ve všech 4 směrech, se sníženou hořlavostí, snímatelný, se zipem s krytem proti zatékání nečistot.

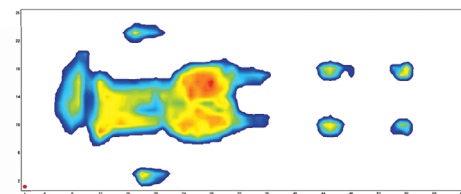
Standardní rozměr 90 x 200 cm



BOHEMIA SENDVIČ

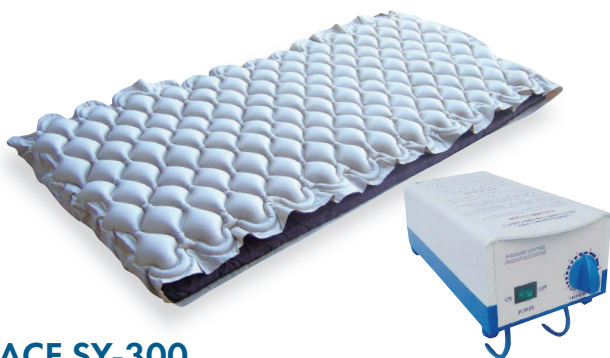


Bez nároku na prevenci
vzniku dekubitů - třída 0



Pasivní oboustranná matrace určena pro použití ve zdravotnictví na odděleních bez nároku na prevenci dekubitů. Je navržena pro pacienty bez rizika vzniku dekubitů. Jádru matrace je standardně vysoké 14 cm. Je vyrobeno z teplé PUR pěny v lehacích plochách. Střední vrstva matrace je z pojené RE pěny, která zaručuje dobrou nosnost a životnost matrace. Lehací plochy jsou zónované nopkováním pro lepší provzdušnění matrace a lehkou masáž těla. Potah SAFR – pratelný do 95 °C, pružný ve všech 4 směrech, se sníženou hořlavostí, snímatelný, se zipem s krytem proti zatékání nečistot.

Standardní rozměr 90 x 200 cm



MATRACE SY-300

Aktivní antidekubitní podložka s kompresorem. Změna tlakových zón v intervalu 8 minut, zlepšuje se tak cirkulace krve a současně se zmenšuje tlak na citlivé části těla

Rozměry v nafouknutém stavu: 200 x 90 x 6 cm, počet buněk: 130, nosnost: 110 kg, hmotnost 2,3 kg, kompresor plynulá regulace tlaku s optickým alarmem, výkon: 5 litru/min., váha: 1,4 kg



MATRACE SY-400

Trubkový systém 18 vyměnitelných vzduchových trubek se změnou tlakových zón v intervalu 8 minut. Zlepšuje cirkulaci krve a současně zmenšuje tlak na citlivé části těla. Matrace je vhodná k terapii u pacientů s dekubitem. Prodyšný a voděodolný potah.

nosnost: 130 kg, hmotnost: 3,6 kg, rozměr matrace v nafouknutém stavu: 182 x 80 x 12 cm, kompresor s optickým alarmem a plynulou regulací tlaku, výkon: 5 litru/min., váha: 1,4 kg



MATRACE SLK ECO 1+2

- Pružný přívodní elektrický kabel (úprava proti přejetí)
- 17 odnímatelných cel
- 3 cely pod hlavou bez alternace
- Uchycení podložky na matraci pomocí elastických páسů
- Potah Soft-Care-Tex® je paropropustný a vodonepropustný
- Potah je opatřen zdrhovadlem po celé délce matrace
- Možnost praní a sterilizace desinfekcí určenou na plochy
- Matrace je dodávána s transportní taškou pro lepší manipulaci a skladování

- Do 2. st. dekubitů
- Nosnost: 130 kg
- Rozměry: 200 x 90 x 11 cm
- Bezvibrační pumpa
- Statický mód
- Transport
- Nastavení tlaku dle váhy pacienta
- Alarm nízkého tlaku
- CPR ventil

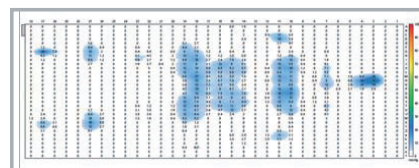
DOMUS 4

- Antidekubitní systém do 4. stupně rizika dekubitů s možností nastavení váhy pacienta
- Maximální nosnost: 180 kg
- Statický a transportní mód
- Režim maximálního nafouknutí
- Režim podpory sedu
- Alarm nízkého tlaku, výpadku napájení a servisní alarm
- Inteligentní řízení chodu
- 2x větší životnost zdroje vzduchu než u ostatních matrací
- CPR ventil
- Kovové úchyty čerpadla
- 17 odnímatelných cel, 3 cely pod hlavou bez alternace
- Paropropustný, voděodolný, antibakteriální potah s příměsí stříbra
- Upínání potahu na zip 360°
- Rozměry matrace: 200 x 90 x 12,7 cm
- Kapsa na pěnovou vložku

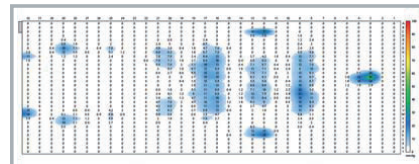
DOMUS 3

- Matrace pro vysoké riziko vzniku dekubitů
- Výška matrace: 13 cm
- Jednoduché nastavení tlaku dle váhy pacienta
- Statický režim
- Světelný alarm nízkého tlaku
- CPR
- 17 cel, střídání tlaku v celách
- Po 10 minutách, systém 1 – 2
- Rozměry: 200 x 90 x 12,7 cm
- Nosnost: 180 kg
- Potah paropropustný a pratelný
- Hmotnost systému 7,3 kg (pumpa + matrace)

vysoké riziko



Pacient:
170 cm / 80 kg



Kolekce antidekubitních pomůcek s náplní polystyrénových mikrovložek pro podkládání pod pacienty nebo pro polohování pacientů při riziku vzniku dekubitů, ale i při léčbě dekubitů. Tyto pomůcky se perfektně přizpůsobí všem křivkám lidského těla. Dlouhodobá tvarová paměť a vynikající antidekubitní vlastnosti.

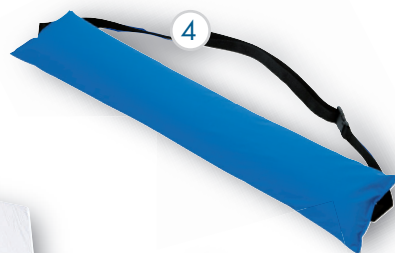
Materiálové složení

Potah: Polyamidový úplet (47 %), elastický ve všech směrech se zářerem polyuretanu (53 %) s antibakteriální přísadami.

Náplň: 100% polystyrénové mikrovložky

Údržba: Omývat běžnými čistícími prostředky.

Dezinfekce se provádí běžnými dezinfekčními prostředky dle rozpisu lékárny.



- 1: obj. kód (a): 0605
- 2: obj. kód: 0607
- 3: obj. kód: 0608
- 4: obj. kód: 0609
- 5: obj. kód: 0610
- 6: obj. kód: 0611
- 7: obj. kód: 0612
- 8: obj. kód (a): 0613
- 9: obj. kód: 0615
- 10: obj. kód: 0616

- 1) Universální podložka
 - a) 1 kus rozměry 60 x 40 cm
 - b) 2 kusy rozměry 30 x 40 cm (set)
- 2) Delta podložka
Rozměry 60 x 40 cm
- 3) Půlměsíková podložka
Rozměry 180 x 30 cm
- 4) Podložka paty
Rozměry 90 x 15 cm
- 5) Boční podložka
Rozměry 180 x 30 cm
- 6) Mezistehenní podložka
Rozměry 70 x 56 x 14 cm
- 7) Prstenová podložka
Rozměry 130 x 20 cm
- 8) Válcová podložka
 - a) 1 kus rozměry 70 x 17 cm
 - b) 2 kusy rozměry 30 x 17 cm (set)
- 9) Klínová podložka
Rozměry 15 x 30 x 20 cm
- 10) Chránič paty

MEDICO POLŠTÁŘ

Polštář MEDICO je zhotoven z jemné polyesterové tkaniny, která zajišťuje velmi dobrý odvod vlhkosti z povrchu těla do okolního prostředí. Jeho antibakteriální úprava je nesepratelná, má schopnost potírat mikroby na zpoteném těle, čímž zamezuje nepříjemnému pachu ložních textilií při vícenásobném použití. Náplň polštáře tvoří 100% polyesterové kuličky.

Hlavní přednosti polštáře:

- Vhodný pro osoby se zvýšenou potivostí hlavy.
- Antibakteriální účinky.
- Komfortní náplň ze 100% PES kuliček.
- Hypoalergenní.
- Vysoce hygienický a pratelný do 60 °C.
- Celková gramáž náplně: 1200g.

Polštář
MEDICO ZIP
70 x 90 cm



MEDICO PŘIKRÝVKA

Přikrývka MEDICO je zhotovena z jemné polyesterové tkaniny, která zajišťuje velmi dobrý odvod vlhkosti z povrchu těla do okolního prostředí. Její antibakteriální úprava je nesepratelná, má schopnost potírat mikroby na zpoteném těle, čímž zamezuje nepříjemnému pachu ložních textilií i při vícenásobném použití. Přikrývka se vyznačuje dobrou splývavostí, která je tepelně stabilní v chladném i teplém prostředí. Přikrývka je jemná, měkká a hebká na dotek. Její lehkost a objemovost je dána náplní z jemných tvarovaných dutých vláken San (HCS).

Hlavní přednosti přikrývky:

- Středně hřejivá přikrývka.
- Antibakteriální a antiseptické účinky.
- Rychlý odvod potu od těla.
- Udržování suchého klimatu v lůžku.
- Příjemný a hebký omak.
- Vysoce hygienická a pratelná do 60 °C.
- Hypoalergenní.

Přikrývka
MEDICO
135 x 200 cm
300g / m²
Celoroční



BOHEMIA OMYVATELNÉ POLŠTÁŘE A PŘIKRÝVKY

Jemný prodyšný polyuretanový povrch nepropustný pro tekutiny. Jednoduchá údržba omýváním za použití běžných mycích a desinfekčních prostředků. Náplň tvoří dutá konjugovaná vlákna. V polštářích je duté vlákno stočeno do malých kuliček, které zabrání slehnutí a je zašito do netkané textilie. Takto upravená náplň je v nepropustném potahu se zipem.

Čištění: Pratelné do 95 °C.



Nežehlit



Cirkulace
vzduchu



Vyvářka 95 °C



Voděodolné

Polštář
omyvatelný
70 x 90 cm
Baleno v sáčku

Přikrývka
omyvatelná
140 x 200 cm
Baleno v sáčku



Kontakty ČR:

LB BOHEMIA, s. r. o., Sovadinova 3431, 690 02 Břeclav

Prokurista společnosti pověřený vedením | sektor zdravotnictví a pečovatelsví

David Bednár – tel.: +420 777 127 428

bednar@LBBohemia.cz

www.lbbohemia.cz